

Seulement Pour Windows XP et Vista (Google Chrome)

Suivez ces instructions pour télécharger votre solution Ezipin Prepaid software .

1. Allez au site web www.ezipin.ca. Aussitôt rendu cliquez sur « Téléchargement ».

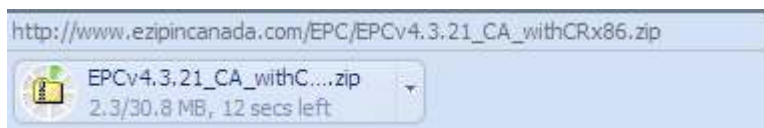


2. Sur la page de téléchargement sélectionnez la solution Ezipin Prepaid approprié.

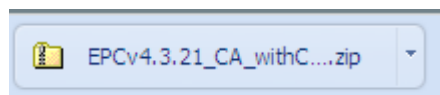
Télécharge [Ezipin's Prepaid Solution for 32 bit Operating Systems Users](#)

Télécharge [Ezipin's Prepaid Solution for 64 bit Operating Systems Users](#)

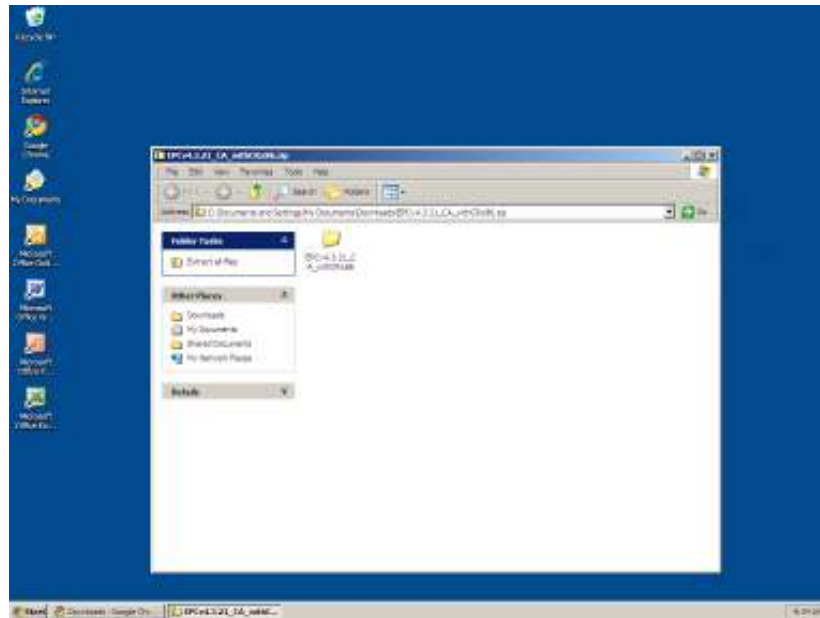
3. La solution EPC va télécharger.



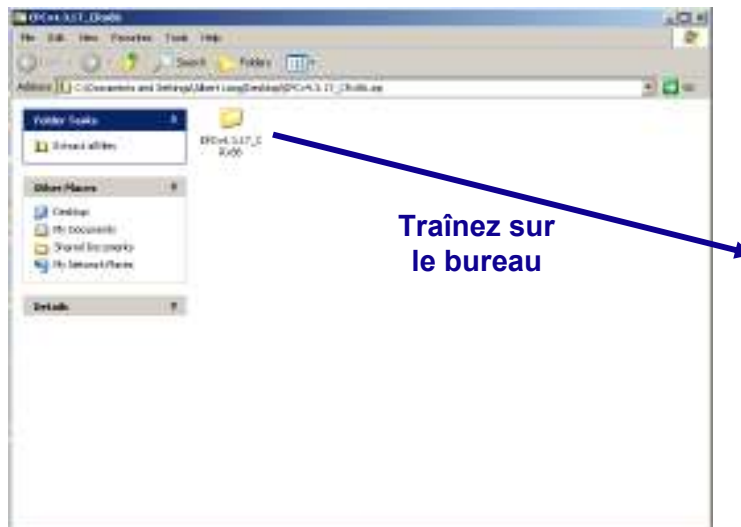
4. Lorsque le téléchargement est complété, cliquez sur la filière au bas de la page.



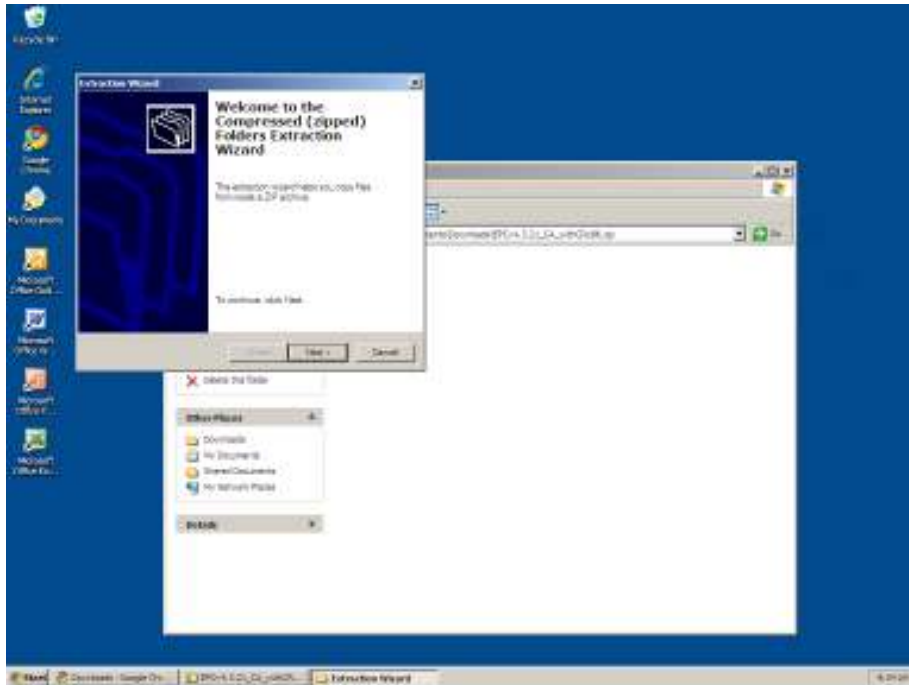
5. La filière condensée va ouvrir. Minimiser Google Chrome.



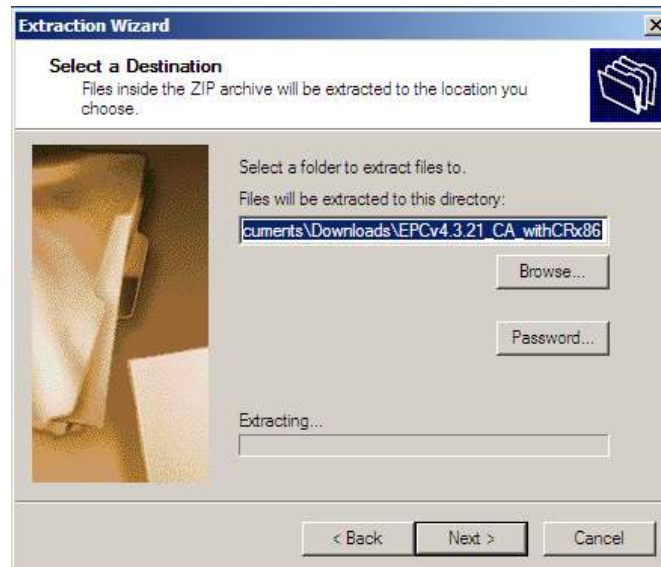
6. Traînez la filière nommée EPCv4.3.21_CA_withCRx86 sur le bureau



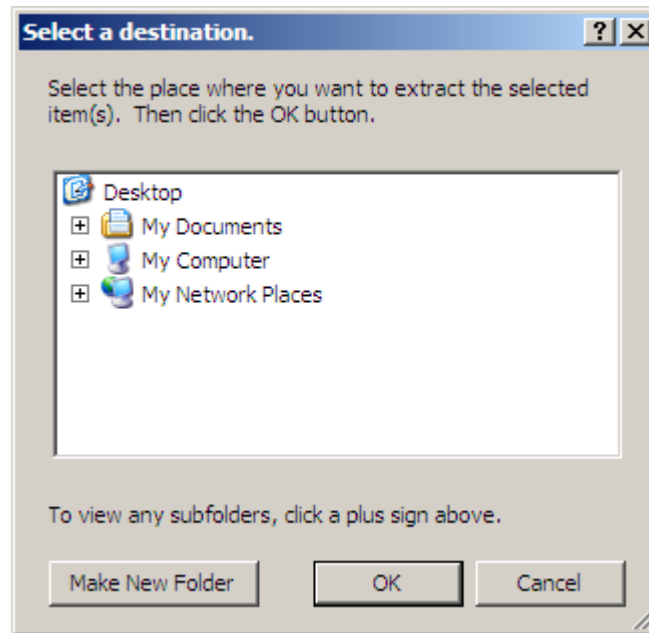
7. L'extraction va maintenant apparaître. Pour commencer l'extraction cliquer sur « Next ».



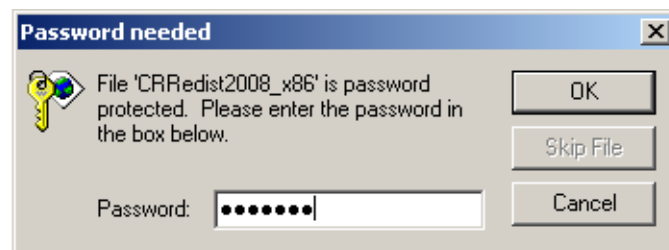
8. L'extraction wizard va vous demander de sélectionner une destination pour la filière. Cliquez sur « Browse ».



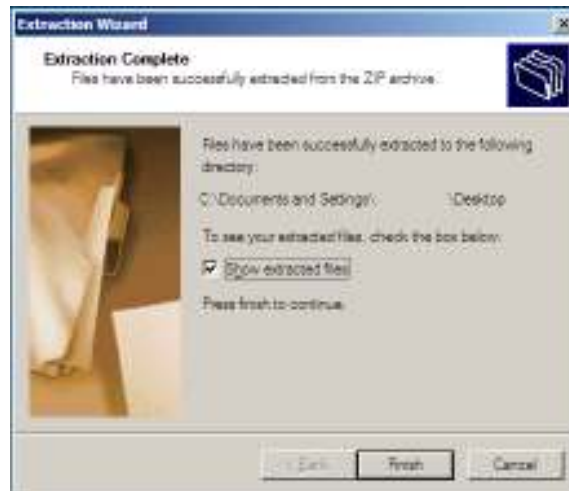
9. Une nouvelle fenêtre va apparaître. Sélectionnez « Desktop » en tant que votre destination et cliquez sur « OK »



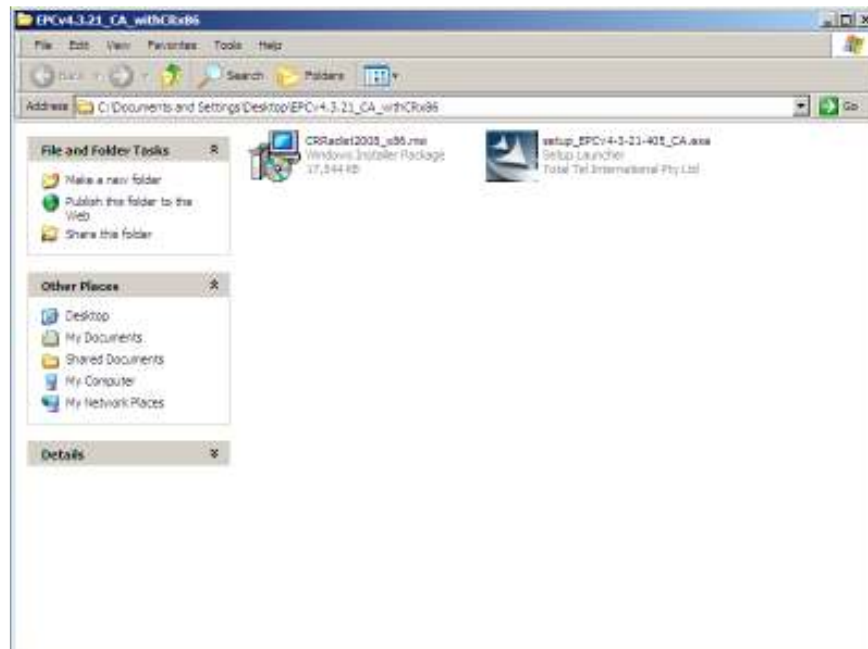
10. Une fenêtre va apparaître et vous demandera un mot de passe. Inscrivez « letme2n » et cliquez « OK ».



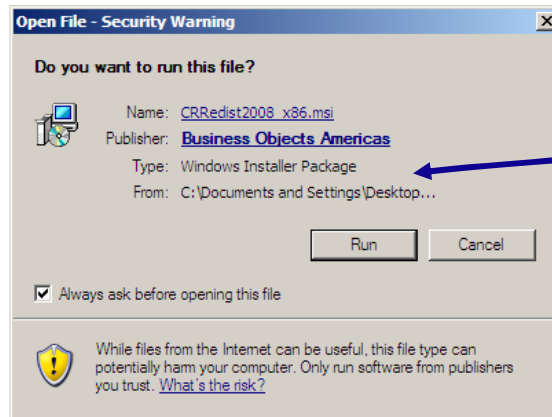
11. L'extraction wizard va maintenant vous informer que l'extraction est complétée. Cliquez la boîte de sélection qui laissera l'ordinateur vous montrer les filières extraits. Cliquez sur « Finish »



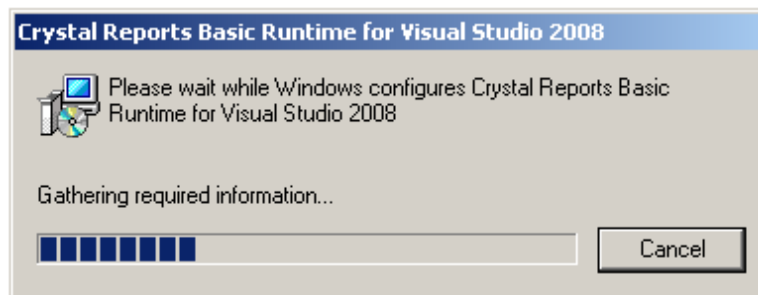
12. Maintenant faites un double clique sur la filière « EPCv4.3.17_CRx86 » (en haut à gauche). Elle va ouvrir tel qu'indique ici-bas. Faites un double clique sur l'icône « CRRedist2008_x86».



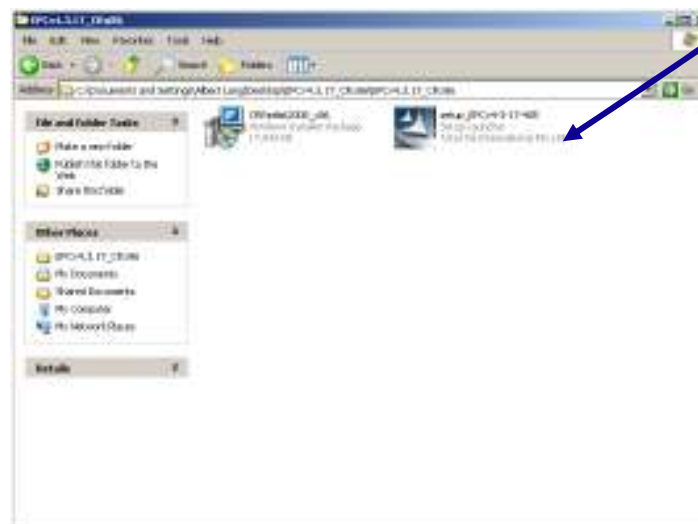
13. Dépendamment de vos critères de sécurité une nouvelle fenêtre pourrait apparaître « File Download – Security Warning ». Ceci c'est juste votre ordinateur entrain de vous demander si vous êtes au courant qu'un nouveau programme est entrain de télécharger. Cliquez sur « Run ».



(Ceci pourrait prendre quelques minutes (dépendamment sur la rapidité de votre connexion d'internet). Vous allez voir un « progress window » tel que celle ici-bas.)



14. Lorsque le téléchargement est complet vous allez voir les mêmes icônes qu'a l'étape 10. Cette fois-ci faites un double clique sur « setup_EPCv4-3-17-405 »



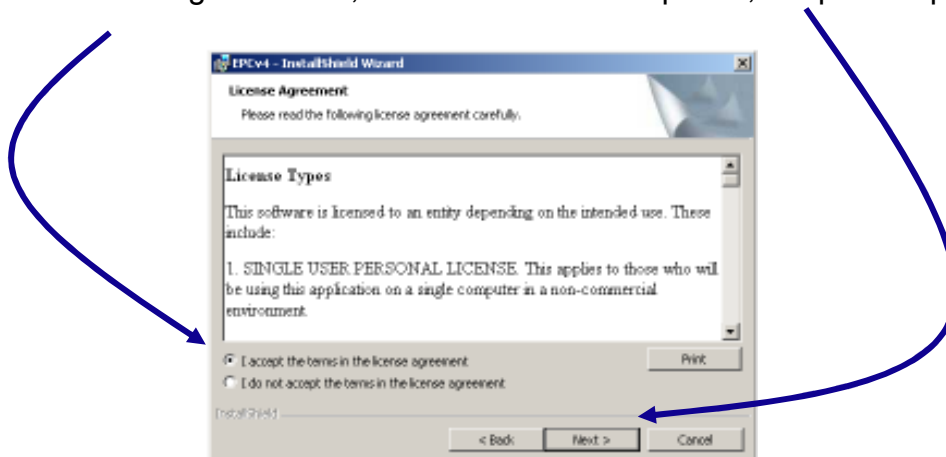
15. Vous allez voir un autre avertissement de sécurité. Encore cliquez sur « Run ».



16. L'install Wizard va maintenant commencer. Cliquez "Next".



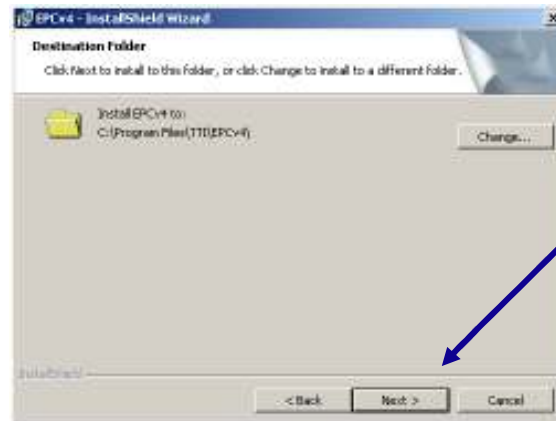
17. Lisez le « license agreement », sélectionner « I accept... », et après cliquez « Next »



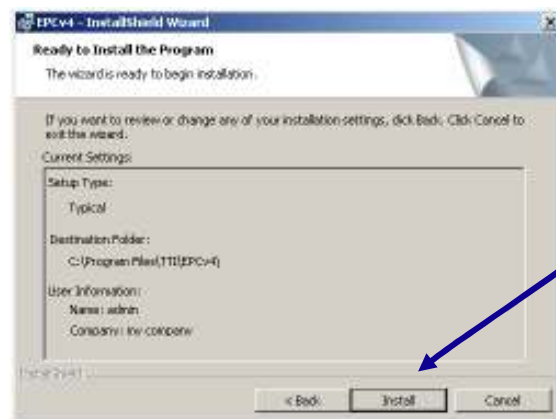
18. Dans la fenêtre « Customer Information » vous allez voir « admin » apparaît déjà en tant que « User Name ». Pour « Organization », entrez le nom de votre magasin. Sélectionnez « Anyone who uses this computer (all users) ». Cliquez «Next»



19. Cliquez « Next » pour accepter la destination de défaut.



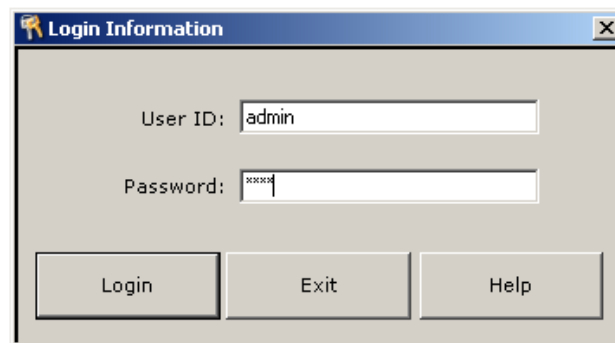
20. Lorsque la prochaine fenêtre apparaît cliquez « Install ».



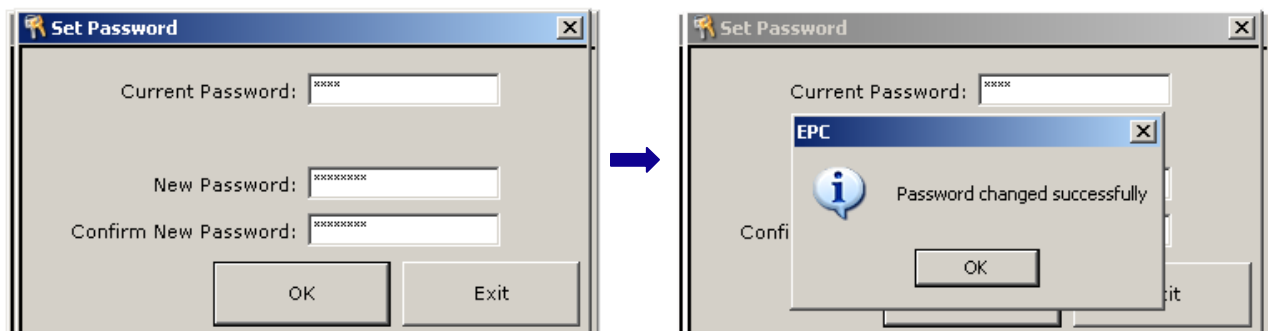
21. Vous allez être informé que l'installation a été complétée. Cliquez « Finish ». Un nouveau icône « Prepaid Client » paraîtra sur votre bureau.



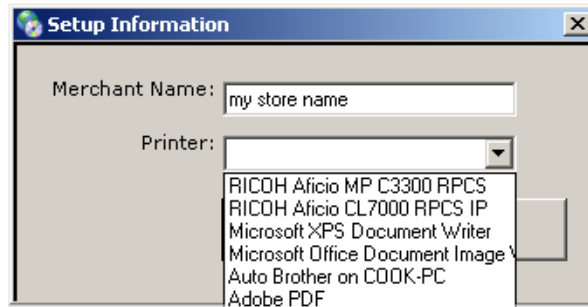
22. Faites un double clic sur l'icône « Prepaid Client ». Une fenêtre paraîtra. Vous pouvez ouvrir votre session en entrant le « User ID »: « admin » et le mot de passe « evds ». Cliquez « Login ».



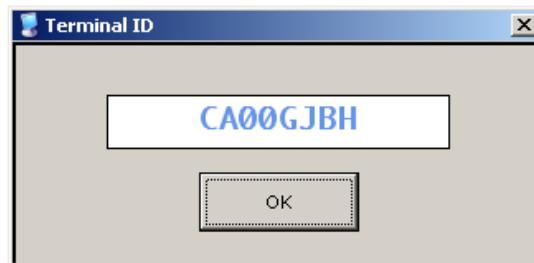
23. Une fenêtre vous demandera de changer votre mot de passe. Après avoir inscrit votre nouveau mot de passe deux fois cliquez "OK". Le système vas maintenant confirmer le changement.



24. Maintenant vous devez entrer votre nom de magasin et en utilisant le menu, sélectionnez l'imprimante que vous voulez utiliser.



25. Une fenêtre paraîtra et démontrera votre « terminal ID ». Veuillez s'il-vous-plaît transcrire ceci ou vous n'allez pas le perdre. Cliquez « Ok »



26. Après avoir cliqué « OK » l'interface de la solution Ezipin Prepaid Solution paraîtra.



IMPORTANT! Vous devez maintenant contactez Ezipin pour nous donner votre « Terminal ID ». Une fois que vous nous contactez nous allons activer votre compte. Ce qui vous laissera télécharger les produits. Tél : 1-888-439-4746 ext 3 ou par courriel : helpdesk@ezipin.ca